

新春物件情報!

『広～い土地』特集!!

中古住宅

加須市北平野

3500万円(税込)

土地：281.79坪  
建物：49.85坪



『古民家をラビリノベーション』しました!

広い庭と離れ、囲炉裏がある物件です。

趣がある古民家で、

自宅に住みながらお店を開けます。

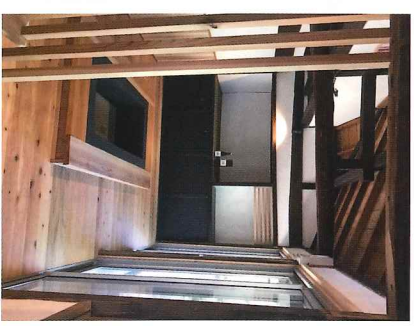
個展やサロン、ヨガ教室などいかががでしょらか。

売主物件なので仲介手数料**不要!**

ご案内をご希望の方は

事前にご連絡ください。

要予約 担当：石川



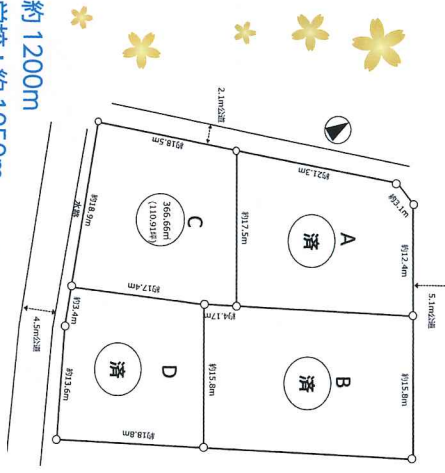
【物件概要】  
●所在地/埼玉県加須市北平野 168 ●交通/JR宇都宮線「栗橋駅」約3.9km ●土地権利/所有権 ●土地面積/931.56㎡ (281.79坪) ●建物面積/1階127.55㎡・2階37.26㎡・合計164.87㎡ (49.85坪)  
●構造/木造軸組メツキ鋼板葺2階建て ●地目/宅地 ●接道/南側幅員4m公道 ●西側幅員4.6m公道 ●建ぺい率/60% ●容積率/200% ●都市計画/市街化調整区域 ●用途地域/指定なし ●設備/公営水道・個別PG・個別浄化槽 ●現況/空家 ●取引態様/売主

売地 売地  
久喜市上内 890万円  
ゆつたり広々 110坪の敷地  
陽当たり良好・建築条件なし!

街が近い**便利さ**と**歴史**ある町の**穏やかさ**が魅力  
当社**売主**物件なので**仲介手数料不要**



＜ラインナップオナーション＞  
・鷹宮上内郵便局：約780m ・セキヤ薬品鷹宮店：約1200m  
＜学区＞ ・鷹宮小学校：約1180m ・鷹宮西中学校：約1050m



近隣に

商業施設も**充実!**

・スーパーサンプ：約870m



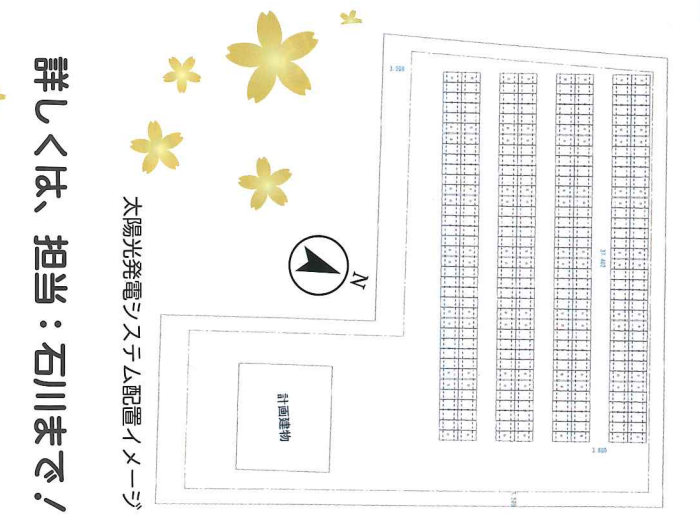
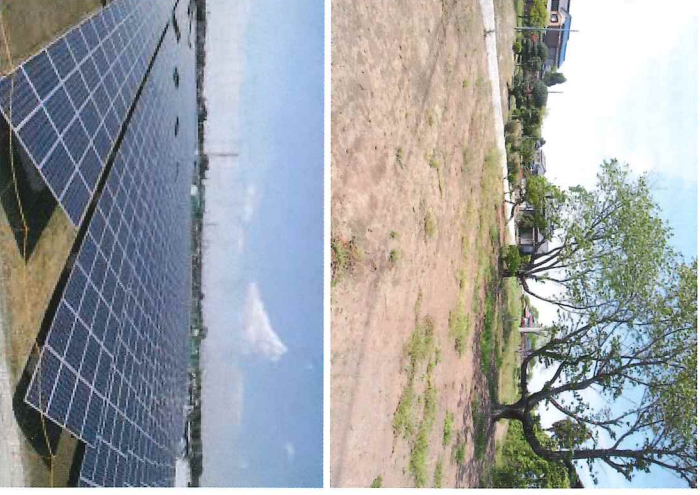
・アリオ鷹宮：約800m・ロヂャース：約670m

【物件概要】  
●所在/埼玉県久喜市上内1265-4 ●交通/JR宇都宮線「東鷲宮駅」徒歩17分・東武伊勢崎線「鷲宮駅」徒歩18分 ●土地面積/366.66㎡ (110.91坪) ●建ぺい率・容積率/60%・100% ●都市計画/市街化調整区域 都市計画法第34条12号区域 ●設備/公営水道・個別PG・個別浄化槽 ●取引態様/売主 ●広告有効期限/2018年2月末日 ●現況/更地 ●備考/都市計画法第34条12号区域…①久喜市、ならびに久喜市に隣接する市町の市街化調整区域に20年居住する6親等以内の親族がいる方で、②且つ現在住居を所有していない方に限り、許可を得ることにより、専用住宅を建築することが可能です。

売地 売地  
加須市割目 敷地 550坪の可能性  
2000万円

例えば...  
■**宅地**に100坪、残りの450坪に**太陽光**を設置すると...  
予想収入＝221万円/年間

なんと!土地と新築の家がついて、月々の支払いが**3万円**台です!! ※1. ※2  
■**家庭菜園**をしながら、のんびり**平屋暮らし**



詳しくは、担当：石川まで!

ソーラーパネルイメージ写真  
※1自己資金470万円、住宅ローン107,860円/月+ソーローン112,211円/月の返済は売電収入184,597円/月(平均)を足したケース。  
※2お借入れには審査があります。住宅ローン(4000万・0.725%・35年)・ソーローン(1750万・1.95%・15年)  
【物件概要】  
●所在/埼玉県加須市割目445番1 ●交通/JR宇都宮線「久喜駅」約4.6km ●土地面積/1826.47㎡ (552.51坪) ●道路/南5.5m公道 ●建ぺい率・容積率/60%・200% ●都市計画/市街化調整区域 ●用途地域/指定なし・都市計画法第34条12号区域 ●設備/公営水道・個別PG・個別浄化槽 ●取引態様/売主 ●図面と現況が相違した場合、現況を優先とさせていただきます。 ●広告有効期限/2018年2月末日 ●現況/古家あり ●備考/建物が現存していますので、同一の用途であれば再建築可能。 既存建物・木造瓦葺平屋建・昭和46年11月築・延95.95㎡

株式会社 フジハウジング 〒346-0016 埼玉県久喜市久喜東2-4-1 ☎0480-31-8451

■(公)埼玉県宅地建物取引協会会員 首都圏公正取引協議会加盟  
■<宅建業許可>埼玉県知事免許 (4) 第18654号  
■<建設業許可>埼玉県知事 (特-29) 第61394号

新着不動産情報が満載!  
Produced by フジハウジング  
久喜住宅ナビ  
http://fujihousing.net